

会社概要

2017年6月30日現在

事業所所在地

本社 〒541-0046 大阪市中央区平野町4-1-2 (06)6205-4715(企画部IRチーム)	アメリカ拠点 (Osaka Gas USA Corporation(Houston)) 2200 Post Oak Blvd, Suite 1500 Houston, TX 77056, U.S.A.	シンガポール拠点 (Osaka Gas Singapore Pte. Ltd.) 10 Anson Road #19-16 International Plaza Singapore 079903
東京支社 〒100-0004 東京都千代田区大手町2-2-1 新大手町ビル6F	(Osaka Gas USA Corporation(NewYork)) 1 North Lexington Avenue, Suite 504, White Plains, NY 10601, U.S.A.	タイ拠点 (Osaka Gas(Thailand) Co., Ltd.) 55 Wave Place Building 10th Floor, Unit10.04, Wireless Road Lumpini Pathumwan, Bangkok 10330,Thailand
イギリス拠点 (Osaka Gas UK, Ltd.) 1st Floor, Carrington House, 126-130 Regent Street, London W1B 5SE, U.K.	オーストラリア拠点 (Osaka Gas Australia Pty. Ltd.) Level 16, 108 St Georges Terrace, Perth, WA 6000, AUSTRALIA	

株式情報

設立年月日	1897年4月10日
定時株主総会	6月(2017年は6月29日に開催しました。)
株式の状況	発行可能株式総数： 3,707,506,909株 ※2 発行済株式総数： 2,083,400,000株 ※1 ※2

※1 「発行済株式総数」は、自己株式3,764,066株を含んでいます。

※2 2017年6月29日開催の定時株主総会において、株式併合に関する議案が承認可決されました。これにより、2017年10月1日をもって、発行可能株式数は700,000,000株となり、発行済株式総数は理論上416,680,000株となります。

上場証券取引所	東京・名古屋の各証券取引所
2017年3月期末株主数	93,342名
1単元の株式数	1,000株
会計監査法人	有限責任 あずさ監査法人
株主名簿管理人	三井住友信託銀行株式会社
(郵便物送付先および照会先)	
同社 証券代行部	〒168-0063 東京都杉並区和泉二丁目8番4号 電話：0120-782-031(フリーダイヤル)

当社インターネットホームページ内において、投資家の皆さまに関するページを設け、随時更新しています。

大阪ガスホームページアドレス <http://www.osakagas.co.jp>

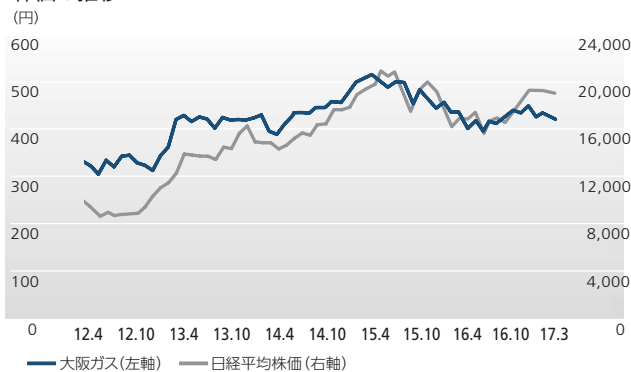
- この冊子に関するお問い合わせ、その他資料のご請求などは下記にて承ります。
E-mail:keiri@osakagas.co.jp
- メールでの添付ファイル(画像など)はお受けできなくなっています。
あらかじめご了承ください。

主要株主一覧(2017年3月31日現在)

株主名	株式数(千株)	株式割合(%)
日本マスタートラスト信託銀行株式会社(信託口)	99,618	4.78
日本生命保険相互会社	96,212	4.62
日本トラスティ・サービス信託銀行株式会社(信託口)	90,328	4.34
株式会社三菱東京UFJ銀行	69,929	3.36
株式会社りそな銀行	52,777	2.53
日本トラスティ・サービス信託銀行株式会社(信託口5)	35,652	1.71
STATE STREET BANK WEST CLIENT-TREATY 505234	32,808	1.57
日本トラスティ・サービス信託銀行株式会社(信託口9)	30,537	1.47
あいおいニッセイ同和損害保険株式会社	29,865	1.43
明治安田生命保険相互会社	29,191	1.40

*株式割合は、発行済株式総数(2,083,400千株)に対する割合。

株価の推移



単位換算表

重さ

kg	メトリック・トン	ショート・トン	米トン
1	1×10^{-3}	0.984×10^{-3}	1.102×10^{-3}
1,000	1	0.9842	1.1023
1,016.0	1.0160	1	1.1200
907.19	0.9072	0.8927	1

長さ

m(メートル)	ft(フィート)	y(ヤード)	mile(マイル)
1	3.2808	1.0936	0.622×10^{-3}
0.3048	1	0.333	0.189×10^{-3}
0.9144	3	1	0.568×10^{-3}
1,609	5,280	1,760	1

体積(液体)

m ³ (kl)	立方フィート	英ガロン	米ガロン
1	35.315	219.97	264.17
28.32×10^{-3}	1	6.288	7.481
4.55×10^{-3}	0.1606	1	1.2011
3.78×10^{-3}	0.1337	0.8327	1

1kl=6.29バレル、1バレル(42米ガロン)=0.159kl

体積(気体)

m ³ (N)	m ³ (S)	標準立方フィート(SCF)
1	1.055	37.33
0.9476	1	35.37
0.0268	0.0283	1

N: 0°C, S: 15°C, SCF: 101.33kPa, 15.5°C (60°F)

仕事および熱量

kcal	英国熱量単位(Btu)	メガジュール(MJ)	kWh
1	3.969	4.186×10^{-3}	1.162×10^{-3}
0.2520	1	1.055×10^{-3}	0.2929×10^{-3}
238.9	948.2	1	0.2778
860.1	3,414	3.600	1

単位当たり熱量(ガス)

kcal/m ³ (N)	Btu/SCF	MJ/m ³ (S)
1	0.1063	3.97×10^{-3}
9.406	1	3.73×10^{-2}
252.1	26.81	1

LNG1トン= 13×10^6 kcal = 52×10^6 Btu