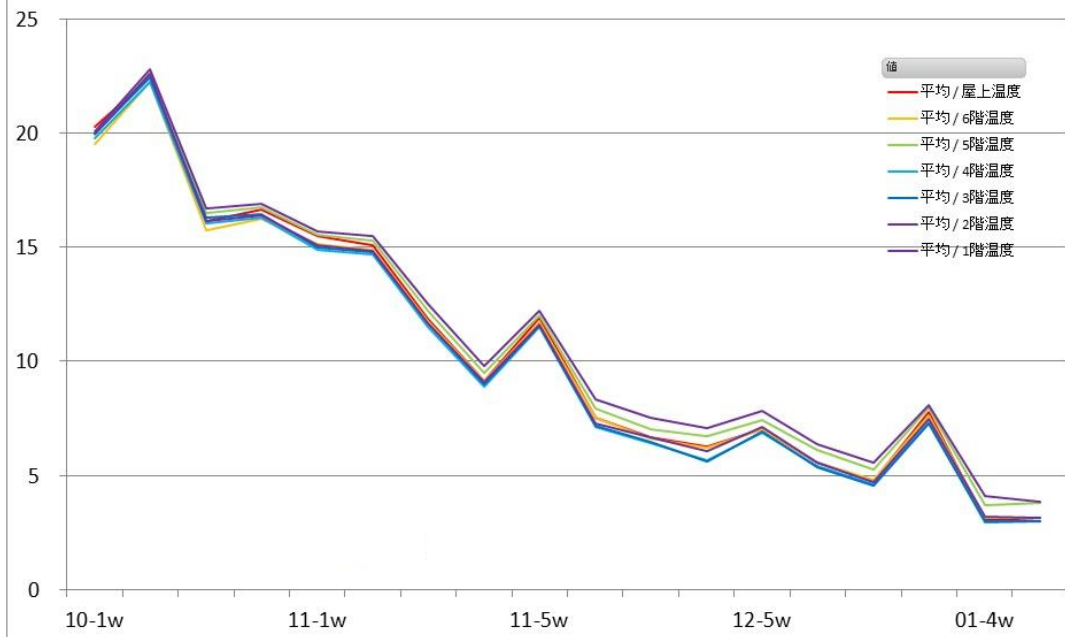


## 外気温の変化

NEXT21での外気温を1～6階と屋上で計測しています。中間期には、1.5℃程度の差がみられる時もありました。

また、1日の気温の日較差は、中間期には10℃を超える日が多いのは、予想される通りですが、冬季にも発生していることがわかりました。

### 1. 秋から冬の外気温変化



NEXT21の外気温は、屋上の百葉箱で、これまで計測してきましたが、より住戸に近い場所での温度を知るために、2017年度秋より、各階の北側立体街路(共用廊下)に、小型百葉箱を設置し、温度と湿度の計測を開始しました。

上図は、各階の温度を1週間分ずつ平均してその変化を示したものです。

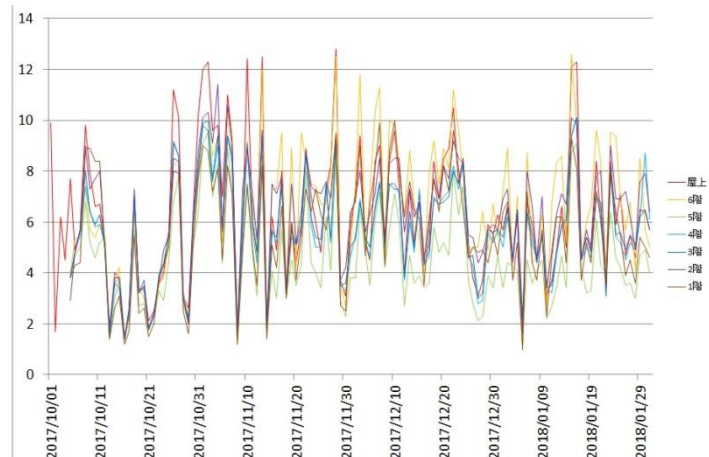
屋上～1階まで、同じように上下しながら温度が下がっていきますが、中間期には、約1.5℃という比較的大きい温度差が生じていることがあります。

なお、NEXT21の階高は、1～2階が4.2m、3階以上が3.6mなので、3階で約9.5m、5階で約16.8m、屋上で、約24mとなります。

### 2. 気温の日較差

1日の最高温度と最低温度の差をプロットしたものが、右図です。

寒暖差が大きい秋は、日較差が10℃を超える日が多くなっています。しかし、意外にも冬にも10℃を超える日が出ています。



以上